

交通事故月報(令和8年3月末)

本資料は、令和8年4月15日現在判明している情報を元に作成した。

青森県警察本部交通部交通企画課作成



月別の死亡事故発生件数及び死者数の推移

		1月	2月	3月	4月	5月	6月	7月	8月	9月	10月	11月	12月	年間合計
令和8年	発生件数	2	0	2										4
	死者数	2	0	2										4
	累計死者数	2	2	4										4
令和7年	発生件数	3	2	0	3	2	2	2	0	3	4	1	4	26
	死者数	3	2	0	3	2	2	2	0	3	4	1	5	27
	累計死者数	3	5	5	8	10	12	14	14	17	21	22	27	27
最近5年間の平均死者数		3.2	1.8	2.8	2.6	3.0	2.4	2.6	2.0	3.8	3.2	3.8	3.8	35.0



交 通 事 故 の 特 徴

3 月中 ※() 内は前年比

1 交通事故概況

・発生件数	113 件	(-58 件)
・死者数	2 人	(+2 人)
・負傷者数	129 人	(-74 人)

2 死亡事故の特徴

○ 交通死亡事故

・発生件数	2 件	(+2 件)
・死者数	2 人	(+2 人)

○ 事故類型別

・人対車	1 人	(+1 人)
・車両相互	1 人	(+1 人)
・車両単独	0 人	(±0 人)
・列車	0 人	(±0 人)

○ 死者の状態別

・自動車乗車中	0 人	(±0 人)
・自動二輪乗車中	0 人	(±0 人)
・一般原付乗車中	0 人	(±0 人)
・自転車乗用中	1 人	(+1 人)
・歩行中	1 人	(+1 人)
・その他	0 人	(±0 人)

○ 昼夜別

・昼	1 人	(+1 人)
・夜	1 人	(+1 人)

3 子供・高齢者が死傷した事故

○ 子供の死傷者数

・死者数	1 人	(+1 人)
・負傷者	4 人	(-9 人)

○ 高齢者の死傷者数

・死者数	1 人	(+1 人)
・負傷者	25 人	(-13 人)

3 月末までの累計 ※() 内は前年比

1 交通事故概況

・発生件数	612 件	(-4 件)
・死者数	4 人	(-1 人)
・負傷者数	730 人	(-10 人)

2 死亡事故の特徴

○ 交通死亡事故

・発生件数	4 件	(-1 件)
・死者数	4 人	(-1 人)

○ 事故類型別

・人対車	1 人	(±0 人)
・車両相互	2 人	(-2 人)
・車両単独	1 人	(+1 人)
・列車	0 人	(±0 人)

○ 死者の状態別

・自動車乗車中	2 人	(±0 人)
・自動二輪乗車中	0 人	(-1 人)
・一般原付乗車中	0 人	(±0 人)
・自転車乗用中	1 人	(±0 人)
・歩行中	1 人	(±0 人)
・その他	0 人	(±0 人)

○ 昼夜別

・昼	2 人	(±0 人)
・夜	2 人	(-1 人)

3 子供・高齢者が死傷した事故

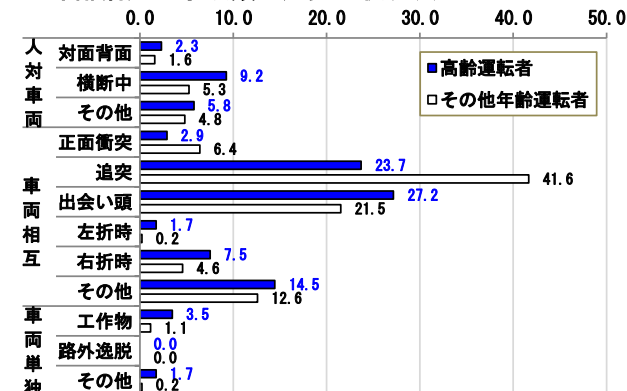
○ 子供の死傷者数

・死者数	1 人	(+1 人)
・負傷者	25 人	(-15 人)

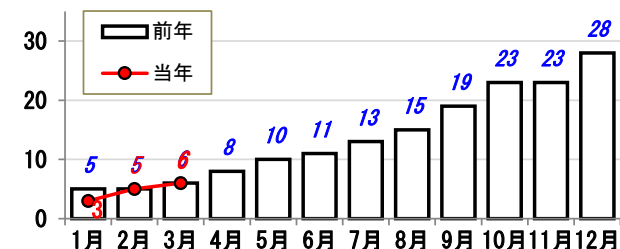
○ 高齢者の死傷者数

・死者数	3 人	(+1 人)
・負傷者	116 人	(-27 人)

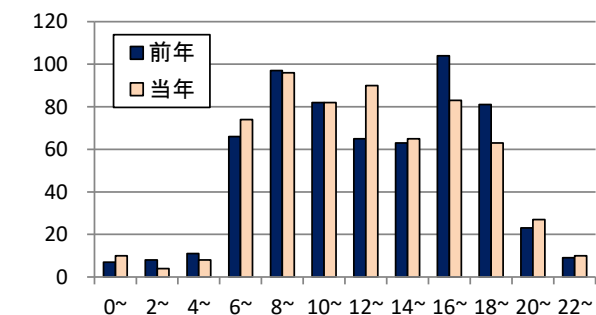
4 年齢層別の事故類型別発生状況(%)



5 飲酒運転事故発生状況(積み上げグラフ)



6 時間帯別交通事故発生状況



交通事故発生状況総括表

時間別		0～1時	1～2時	2～3時	3～4時	4～5時	5～6時	6～7時	7～8時	8～9時	9～10時	10～11時	11～12時	12～13時	13～14時	14～15時	15～16時	16～17時	17～18時	18～19時	19～20時	20～21時	21～22時	22～23時	23～24時	県内 令和8年3月末			
	発生件数	5	5	1	3	1	7	19	55	57	39	39	43	55	35	28	37	33	50	41	22	12	15	6	4	発生件数	612		
	死者数															1	1			1	1					死者数	4		
	負傷者数	6	6	1	3	1	7	21	58	60	46	51	50	65	46	34	48	45	54	56	27	16	17	8	4	負傷者数	730		

路線別		国															県					市町村道		農林港湾		高 速 道		路 計	自専道	その他	地 形 別			
		4号	7号	45号	101号	102号	103号	104号	279号	280号	282号	338号	339号	340号	394号	454号	計	主要道	一般	みちのく	計	市町村道	農林港湾	高 速 道	路 計	自専道	その他							
	発生件数	21	41	9	7	4	11	5	6	5		10	11	3		2	135	96	65	1	162	267	9	1		1	1	37						
	死者数																0	2	1		3	1				0								
負傷者数	27	52	10	7	4	12	5	7	5		11	15	3		2	160	113	92	1	206	312	9	2		2	1	40							

曜日別		日	月	火	水	木	金	土	道路形状別		交差点(1当進入側基準)				交差点付近	単 路				踏切	一般交通の場所	単路幅員別								
											5.5m未満	5.5m以上	13m以上	計	トンネル	橋	カーブ等	その他	計				3.5m未満	3.5m以上	5.5m以上	9.0m以上	13.0m以上	19.0m以上		
	発生件数	63	96	87	107	96	99	64		発生件数	53	138	33	224	175		7	27	142				176		6	50	197	53	33	12
	死者数	1	1	1	1			1		死者数				0	3				1				1				2	1	1	
負傷者数	91	117	103	125	106	115	73	負傷者数	60	162	35	257	215		9	32	177	218		7	60	247	69	37	13					

道路線形		右カーブ・屈折				左カーブ・屈折				直 線				一般交通の場所	第1当事者の年齢別															
		上り	下り	平坦	計	上り	下り	平坦	計	上り	下り	平坦	計																	
	発生件数	2	1	10	13	3	7	7	13	23	9	23	507																539	37
	死者数				0				0			1	3																4	
負傷者数	2	1	10	13	4	8	18	30	9	26	612	647	40																	

年代別は高校生以下を含まない。本項目は全当事者である(運転者に限定していない)。

第1当事者の乗用車種別		乗 用 車						貨 物 車						特 殊 車			二 輪 車				特定小型原付自転車		軽車両		歩行者	通関操作型小型車(遠隔中)	列車	不明						
		大型	中型	準中型	普通	軽	ミニカー	計	大型	中型	準中型	普通	軽	計	農耕作業	大型	小型	計	小型二輪	軽二輪	二種原付	小計	一般原付	計					非特例	特例	自転車	その他		
	発生件数	2	2		268	212		484	8	11	15	22	60	116		9	1	10					0						0					
	死者数					1		1				2		1	3				0					0						0				
負傷者数	2	3		316	256		577	13	13	14	29	72	141		9	1	10					0		0										

事故類型別		人 対 車										車 両 相 互					車 両 単 独										列車				
		対面通行中	背面通行中	横 断 中			路上遊戯中	路上作業中	路上停止中	路上横臥	その他	計	正面衝突	追突	出会い頭	左折時	右折時	その他	計	工 作 物					駐車車両	路外逸脱		転倒	その他	計	
				横断歩道	横断歩道付近	歩道橋付近	その他												電柱	標識	分離帯等	防護柵等	家屋・塀	橋梁・橋脚	その他						
	発生件数	3	8	28	1		11	6	4	1	21	83	33	223	141	4	33	80	514				2	1	1	7		3			1
死者数						1					1	1		1			2							1					1		
負傷者数	3	8	29	1		10	7	6	1	21	86	45	277	169	4	37	92	624			3	1	2		8	4			2	20	

第1当事者の違反別		信号無視	通行区分	最高速度違反	横断等禁止	車間距離不保持	進路変更禁止違反	追越違反	踏切不停止等	右折違反	左折違反	優先通行妨害	交差点安全進行義務	歩行者妨害等	横断自転車妨害	徐行違反	一時不停止等	酒酔い	過労等	安 全 運 転 義 務 違 反				安全不確認ドア開放	その他	調査不能	歩行者等	不明					
																				ハンドル操作	ブレーキ操作	前方不注意	動静不注視						安全不確認	安全速度	その他	計	
	発生件数	53	44		23	2	2	6			3	1	51	8	45		1	43	1		7	86	86						33	59	46	6	323
	死者数		1																		1		1							1		3	
負傷者数	68	61		25	2	2	8			4	1	60	8	49		1	49	2		7	104	101	39	62	62	7	382						

第1当事者の職業別		子 供			高校生	大学生	その他の学生	職業運転者	公務	農 業	漁 業	鉱 業	建設業	製造業	卸・小売業	金融・保険業	不動産業	運輸業郵便業	情報通信業	電気・ガス業等	サービス業等	主婦主夫	無職	外国人	調査不能	不明	安 管 事 故	業務・通勤	業務外	計
		幼児	小学生	中学生																										
	発生件数					19	5	42	30	18	4	1	52	33	41	8	7	13	7	21	199	4	97	9		2				
	死者数																			1	1			2						
負傷者数					21	6	53	37	23	4	1	66	37	45	8	9	16	8	26	243	4	110	11		2					

県内安管事業所運転者が第1当事者

第1当事者の通行動機別		業 務		通 勤			通 学 等										観光・娯楽	ドライブ	散歩(自転車含む)	飲食	買物	訪問	送迎	通院	帰省	遊戯	疾病徘徊	その他	調査不能	不明
		職業運転	業務目的	計	出勤	退社	計	登校	学業中	下校	計																			
	発生件数	31	91	122	91	68	159	3		1	4	27	6																	
	死者数		2	2			0				0																			
負傷者数	41	106	147	96	80	176	3		1	4	34	6																		

自体防護別		シートベルト						ヘルメット(一般原付、特定小型原付、自転車)						死傷者の年齢別	第1当事者の年齢別																			
		着 用			非 着 用			着 用			非 着 用																		着 用			非 着 用		
		2点式	3点式	チャイルド	計	適用除外	チャイルド着座	その他	計	着用不明			計																着用	着用不明	非着用	着用不明		
	死者数		2		2				0				1																		1			
負傷者数	8	590	7	605			26	26			1	2			7																			

年代別は高校生以下を含まない。

死傷者の状態別		自 動 車			自 動 二 輪			一 般 原 付 自 転 車			特定小型原付自転車		軽 車 両		歩行者	遠隔操作型小型車(遠隔中)	その他	第1当事者の状態別										
		運転中	同乗中	計	運転中	同乗中	計	運転中	同乗中	計	非特例	特例	自転車	その他														計
	死者数	2		2			0			0			1															1
	負傷者数	504	127	631			0			3			7	1														8

特定事故		第1当事者(一般原付以上)														死 傷 者													
		路上作業	飛出し	その他の違反	調査不能	違反なし	対象外(第3当事者以降)	高校生運転者	24歳以下運転者	高齢運転者	女性運転者	初心運転者	県外運転者	飲酒運転	無免許等運転	携帯(車両)事故	カーナビ(車両)事故	夜間事故	交差点・付近事故	カーブ事故	事業用自動車	貨物車事故	バス(形状)事故	タクシー(用途)事故	子供	高齢者	歩行者	自転車	二輪車
	発生件数							60	173	207	19	26	6		2	5	4	190	399	36	34	116	4	15					
	死者数		1			64	4			2	1							2	3		1	3			1	3	1	1	
負傷者数								72	209	249	23	34	10		2	8	6	234	472	43	44	141	5	19	25	116	86	7	3

24歳以下運転者・高齢運転者が高校生であった場合はそれぞれに計上した。

青森県の交通事故発生状況

○ 月別発生状況

令和8年3月末

	発 生 件 数						死 者 数						負 傷 者 数														
				(内)死亡事故			(内)重傷事故						(内)重傷者数														
	本年	構成率	前年	増減数	増減率		本年	前年	増減数	本年	構成率	前年	増減数	増減率		本年	構成率	前年	増減数	増減率	本年	前年	増減数				
合計	612	100.0%	616	-4	-0.6%		4	5	-1	46	52	-6	4	100.0%	5	-1	-20.0%		730	100.0%	740	-10	-1.4%		49	57	-8
1月	256	41.8%	270	-14	-5.2%		2	3	-1	18	15	3	2	50.0%	3	-1	-33.3%		319	43.7%	320	-1	-0.3%		20	16	4
2月	243	39.7%	175	68	38.9%			2	-2	23	15	8		0.0%	2	-2	-100.0%		282	38.6%	217	65	30.0%		24	16	8
3月	113	18.5%	171	-58	-33.9%		2		2	5	22	-17	2	50.0%		2			129	17.7%	203	-74	-36.5%		5	25	-20
4月		0.0%		0					0			0		0.0%		0				0.0%		0		0			
5月		0.0%		0					0			0		0.0%		0				0.0%		0		0			
6月		0.0%		0					0			0		0.0%		0				0.0%		0		0			
7月		0.0%		0					0			0		0.0%		0				0.0%		0		0			
8月		0.0%		0					0			0		0.0%		0				0.0%		0		0			
9月		0.0%		0					0			0		0.0%		0				0.0%		0		0			
10月		0.0%		0					0			0		0.0%		0				0.0%		0		0			
11月		0.0%		0					0			0		0.0%		0				0.0%		0		0			
12月		0.0%		0					0			0		0.0%		0				0.0%		0		0			

○ 警察署別発生状況

	発 生 件 数						死 者 数						負 傷 者 数														
				(内)死亡事故			(内)重傷事故						(内)重傷者数														
	本年	構成率	前年	増減数	増減率		本年	前年	増減数	本年	構成率	前年	増減数	増減率		本年	構成率	前年	増減数	増減率	本年	前年	増減数				
合計	612	100.0%	616	-4	-0.6%		4	5	-1	46	52	-6	4	100.0%	5	-1	-20.0%		730	100.0%	740	-10	-1.4%		49	57	-8
青森	162	26.5%	165	-3	-1.8%		2	1	1	13	16	-3	2	50.0%	1	1	100.0%		184	25.2%	189	-5	-2.6%		14	16	-2
弘前	78	12.7%	87	-9	-10.3%				0	1	7	-6		0.0%		0			100	13.7%	108	-8	-7.4%		1	8	-7
八戸	132	21.6%	116	16	13.8%		1	2	-1	10	10	0	1	25.0%	2	-1	-50.0%		154	21.1%	137	17	12.4%		11	10	1
黒石	27	4.4%	41	-14	-34.1%				0	1	4	-3		0.0%		0			33	4.5%	48	-15	-31.3%		1	5	-4
五所川原	23	3.8%	42	-19	-45.2%				0	1	1	0		0.0%		0			27	3.7%	52	-25	-48.1%		1	1	0
むつ	16	2.6%	21	-5	-23.8%				0	3	3	0		0.0%		0			19	2.6%	25	-6	-24.0%		3	3	0
三沢	52	8.5%	42	10	23.8%			1	-1	2	4	-2		0.0%	1	-1	-100.0%		65	8.9%	53	12	22.6%		3	7	-4
十和田	46	7.5%	40	6	15.0%		1		1	5	1	4	1	25.0%		1			57	7.8%	52	5	9.6%		5	1	4
つがる	13	2.1%	6	7	116.7%				0	2		2		0.0%		0			14	1.9%	8	6	75.0%		2		2
野辺地	11	1.8%	7	4	57.1%				0	3		3		0.0%		0			14	1.9%	9	5	55.6%		3		3
鱒ヶ沢	2	0.3%	2	0	0.0%				0		2	-2		0.0%		0			2	0.3%	2	0	0.0%			2	-2
三戸	10	1.6%	7	3	42.9%				0	3	2	1		0.0%		0			11	1.5%	7	4	57.1%		3	2	1
七戸	14	2.3%	12	2	16.7%			1	-1	2		2		0.0%	1	-1	-100.0%		21	2.9%	16	5	31.3%		2		2
青森南	15	2.5%	15	0	0.0%				0			0		0.0%		0			17	2.3%	19	-2	-10.5%				0
五戸	6	1.0%	7	-1	-14.3%				0		1	-1		0.0%		0			6	0.8%	7	-1	-14.3%			1	-1
外ヶ浜	1	0.2%	1	0	0.0%				0			0		0.0%		0			1	0.1%	1	0	0.0%				0
大間	2	0.3%	1	1	100.0%				0			0		0.0%		0			2	0.3%	1	1	100.0%				0
高速隊	2	0.3%	4	-2	-50.0%				0		1	-1		0.0%		0			3	0.4%	6	-3	-50.0%			1	-1

○ 路線・道路形状・地形・事故類型別発生状況

令和8年3月末

	発 生 件 数					死 者 数					負 傷 者 数					(内)重傷者数				
	本年	構成率	前年	増減数	増減率	本年	構成率	前年	増減数	増減率	本年	構成率	前年	増減数	増減率	本年	前年	増減数		
総 数	612	100.0%	616	-4	-0.6%	4	100.0%	10	-6	-60.0%	730	100.0%	1,118	-388	-34.7%	49	101	-52		
路 線 別	計	135	22.1%	150	-15	-10.0%	0	0.0%	6	-6	-100.0%	160	21.9%	328	-168	-51.2%	13	30	-17	
	4号	21	3.4%	26	-5	-19.2%		0.0%		0		27	3.7%	41	-14	-34.1%	1	6	-5	
	7号	41	6.7%	34	7	20.6%		0.0%	3	-3	-100.0%	52	7.1%	79	-27	-34.2%	2	1	1	
	45号	9	1.5%	17	-8	-47.1%		0.0%		0		10	1.4%	39	-29	-74.4%	1	2	-1	
	101号	7	1.1%	9	-2	-22.2%		0.0%		0		7	1.0%	20	-13	-65.0%			0	
	102号	4	0.7%	6	-2	-33.3%		0.0%		0		4	0.5%	13	-9	-69.2%	1	1	0	
	103号	11	1.8%	5	6	120.0%		0.0%		0		12	1.6%	17	-5	-29.4%	3	2	1	
	104号	5	0.8%	8	-3	-37.5%		0.0%		0		5	0.7%	18	-13	-72.2%	1	1	0	
	279号	6	1.0%	4	2	50.0%		0.0%	1	-1	-100.0%	7	1.0%	17	-10	-58.8%			0	
	280号	5	0.8%	7	-2	-28.6%		0.0%		0		5	0.7%	13	-8	-61.5%		5	-5	
	282号				0			0.0%		0			0.0%		0				0	
	338号	10	1.6%	11	-1	-9.1%		0.0%	1	-1	-100.0%	11	1.5%	29	-18	-62.1%	4	6	-2	
	339号	11	1.8%	13	-2	-15.4%		0.0%		0		15	2.1%	21	-6	-28.6%		3	-3	
	340号	3	0.5%	2	1	50.0%		0.0%		0		3	0.4%	9	-6	-66.7%		1	-1	
	394号		0.0%	1	-1	-100.0%		0.0%	1	-1	-100.0%		0.0%	1	-1	-100.0%			0	
	454号	2	0.3%	7	-5	-71.4%		0.0%		0		2	0.3%	11	-9	-81.8%		2	-2	
	計	162	26.5%	137	25	18.2%	3	75.0%	1	2	200.0%	206	28.2%	252	-46	-18.3%	14	26	-12	
	主要道	96	15.7%	62	34	54.8%	2	50.0%	1	1	100.0%	113	15.5%	123	-10	-8.1%	8	7	1	
	一般	65	10.6%	73	-8	-11.0%	1	25.0%		1		92	12.6%	122	-30	-24.6%	6	16	-10	
	みちのく	1	0.2%	2	-1	-50.0%		0.0%		0		1	0.1%	7	-6	-85.7%		3	-3	
	市町村道	267	43.6%	277	-10	-3.6%	1	25.0%	3	-2	-66.7%	312	42.7%	451	-139	-30.8%	20	34	-14	
	農林港湾	9	1.5%	5	4	80.0%		0.0%		0		9	1.2%	19	-10	-52.6%		4	-4	
	高速道路	1	0.2%	3	-2	-66.7%		0.0%		0		2	0.3%	4	-2	-50.0%		1	-1	
	自専道	1	0.2%	2	-1	-50.0%		0.0%		0		1	0.1%	6	-5	-83.3%		1	-1	
	その他	37	6.0%	42	-5	-11.9%		0.0%		0		40	5.5%	58	-18	-31.0%	2	5	-3	
	交差点	224	36.6%	226	-2	-0.9%		0.0%	4	-4	-100.0%	257	35.2%	462	-205	-44.4%	11	43	-32	
	交差点付近	175	28.6%	162	13	8.0%	3	75.0%		3		215	29.5%	270	-55	-20.4%	10	19	-9	
単路	176	28.8%	187	-11	-5.9%	1	25.0%	6	-5	-83.3%	218	29.9%	329	-111	-33.7%	26	35	-9		
踏切		0.0%		0			0.0%		0			0.0%		0				0		
一般交通の場所	37	6.0%	41	-4	-9.8%		0.0%		0		40	5.5%	57	-17	-29.8%	2	4	-2		
地 形 別	市街	338	55.2%	313	25	8.0%	3	75.0%	3	0	0.0%	382	52.3%	557	-175	-31.4%	21	47	-26	
	その他	100	16.3%	125	-25	-20.0%	1	25.0%	3	-2	-66.7%	131	17.9%	195	-64	-32.8%	9	11	-2	
	非市街地	174	28.4%	178	-4	-2.2%		0.0%	4	-4	-100.0%	217	29.7%	366	-149	-40.7%	19	43	-24	
事 故 類 別	人対車両	計	83	13.6%	112	-29	-25.9%	1	25.0%	3	-2	-66.7%	86	11.8%	178	-92	-51.7%	24	35	-11
	通行中	11	1.8%	15	-4	-26.7%		0.0%		0		11	1.5%	26	-15	-57.7%	6	4	2	
	横断中	40	6.5%	67	-27	-40.3%	1	25.0%	3	-2	-66.7%	40	5.5%	107	-67	-62.6%	9	27	-18	
	その他	32	5.2%	30	2	6.7%		0.0%		0		35	4.8%	45	-10	-22.2%	9	4	5	
	車両相互	計	514	84.0%	495	19	3.8%	2	50.0%	4	-2	-50.0%	624	85.5%	907	-283	-31.2%	19	53	-34
	正面衝突	33	5.4%	25	8	32.0%	1	25.0%	2	-1	-50.0%	45	6.2%	52	-7	-13.5%	6	11	-5	
	追突	223	36.4%	214	9	4.2%		0.0%		0		277	37.9%	347	-70	-20.2%	6	3	3	
	出会い頭	141	23.0%	145	-4	-2.8%	1	25.0%	1	0	0.0%	169	23.2%	290	-121	-41.7%	2	20	-18	
	右左折時	37	6.0%	34	3	8.8%		0.0%	1	-1	-100.0%	41	5.6%	103	-62	-60.2%	2	9	-7	
	その他	80	13.1%	77	3	3.9%		0.0%		0		92	12.6%	115	-23	-20.0%	3	10	-7	
車両単独	計	15	2.5%	9	6	66.7%	1	25.0%	3	-2	-66.7%	20	2.7%	33	-13	-39.4%	6	13	-7	
工作物	11	1.8%	4	7	175.0%	1	25.0%	3	-2	-66.7%	14	1.9%	19	-5	-26.3%	6	5	1		
路外逸脱		0.0%		0			0.0%		0			0.0%	1	-1	-100.0%		1	-1		
転倒		0.0%		0			0.0%		0			0.0%	3	-3	-100.0%		3	-3		
その他	4	0.7%	5	-1	-20.0%		0.0%		0		6	0.8%	10	-4	-40.0%		4	-4		
列車		0.0%		0			0.0%		0			0.0%		0				0		

○ 時間・昼夜・曜日・天候・路面状態別発生状況

令和8年3月末

	発 生 件 数					死 者 数					負 傷 者 数					(内)重傷者数			
	本年	構成率	前年	増減数	増減率	本年	構成率	前年	増減数	増減率	本年	構成率	前年	増減数	増減率	本年	前年	増減数	
総 数	612	100.0%	616	-4	-0.6%	4	100.0%	10	-6	-60.0%	730	100.0%	1,118	-388	-34.7%	49	101	-52	
時 間 別	0~1	5	0.8%	2	3	150.0%		0	0		6	0.8%	8	-2	-25.0%	2		2	
	1~2	5	0.8%	5	0	0.0%		0	0		6	0.8%	10	-4	-40.0%	1	1	0	
	2~3	1	0.2%	4	-3	-75.0%		0	0		1	0.1%	5	-4	-80.0%		1	-1	
	3~4	3	0.5%	4	-1	-25.0%		0	0		3	0.4%	8	-5	-62.5%		2	-2	
	4~5	1	0.2%	1	0	0.0%		0	0		1	0.1%	6	-5	-83.3%		2	-2	
	5~6	7	1.1%	10	-3	-30.0%		0	2	-2	-100.0%	7	1.0%	22	-15	-68.2%	1	4	-3
	6~7	19	3.1%	18	1	5.6%		0		0		21	2.9%	32	-11	-34.4%	4	1	3
	7~8	55	9.0%	48	7	14.6%		0		0		58	7.9%	77	-19	-24.7%	3	10	-7
	8~9	57	9.3%	52	5	9.6%		0		0		60	8.2%	88	-28	-31.8%	1	8	-7
	9~10	39	6.4%	45	-6	-13.3%		0		0		46	6.3%	60	-14	-23.3%	2	5	-3
	10~11	39	6.4%	36	3	8.3%		0		0		51	7.0%	71	-20	-28.2%	7	8	-1
	11~12	43	7.0%	46	-3	-6.5%		0	1	-1	-100.0%	50	6.8%	56	-6	-10.7%	3	3	0
	12~13	55	9.0%	38	17	44.7%		0		0		65	8.9%	80	-15	-18.8%	3	4	-1
	13~14	35	5.7%	27	8	29.6%		0		0		46	6.3%	60	-14	-23.3%	2	9	-7
	14~15	28	4.6%	35	-7	-20.0%	1	25.0%	3	-2	-66.7%	34	4.7%	71	-37	-52.1%	3	8	-5
	15~16	37	6.0%	28	9	32.1%	1	25.0%	1	0	0.0%	48	6.6%	66	-18	-27.3%	1	4	-3
	16~17	33	5.4%	39	-6	-15.4%		0	1	-1	-100.0%	45	6.2%	78	-33	-42.3%	2	12	-10
	17~18	50	8.2%	65	-15	-23.1%		0		0		54	7.4%	109	-55	-50.5%	7	8	-1
	18~19	41	6.7%	55	-14	-25.5%	1	25.0%		1		56	7.7%	91	-35	-38.5%	2	4	-2
	19~20	22	3.6%	26	-4	-15.4%	1	25.0%		1		27	3.7%	53	-26	-49.1%	1	2	-1
	20~21	12	2.0%	11	1	9.1%		0	2	-2	-100.0%	16	2.2%	30	-14	-46.7%	1	2	-1
	21~22	15	2.5%	12	3	25.0%		0		0		17	2.3%	18	-1	-5.6%	2	2	0
	22~23	6	1.0%	5	1	20.0%		0		0		8	1.1%	10	-2	-20.0%		1	-1
	23~24	4	0.7%	4	0	0.0%		0		0		4	0.5%	9	-5	-55.6%	1		1
昼 夜 別	計	422	69.0%	407	15	3.7%	2	50.0%	6	-4	-66.7%	496	67.9%	724	-228	-31.5%	29	64	-35
	昼明	47	7.7%	39	8	20.5%		0	1	-1	-100.0%	49	6.7%	51	-2	-3.9%	5	2	3
	昼	344	56.2%	327	17	5.2%	2	50.0%	5	-3	-60.0%	410	56.2%	600	-190	-31.7%	22	59	-37
	昼暮	31	5.1%	41	-10	-24.4%		0		0		37	5.1%	73	-36	-49.3%	2	3	-1
	計	190	31.0%	209	-19	-9.1%	2	50.0%	4	-2	-50.0%	234	32.1%	394	-160	-40.6%	20	37	-17
	夜暮	44	7.2%	58	-14	-24.1%		0	1	-1	-100.0%	55	7.5%	107	-52	-48.6%	5	14	-9
	夜	131	21.4%	139	-8	-5.8%	2	50.0%	2	0	0.0%	162	22.2%	258	-96	-37.2%	13	21	-8
夜明	15	2.5%	12	3	25.0%		0	1	-1	-100.0%	17	2.3%	29	-12	-41.4%	2	2	0	
曜 日 別	日	63	10.3%	61	2	3.3%	1	25.0%	1	0	0.0%	91	12.5%	112	-21	-18.8%	9	10	-1
	月	96	15.7%	87	9	10.3%	1	25.0%	3	-2	-66.7%	117	16.0%	148	-31	-20.9%	8	20	-12
	火	87	14.2%	65	22	33.8%	1	25.0%	1	0	0.0%	103	14.1%	138	-35	-25.4%	3	17	-14
	水	107	17.5%	86	21	24.4%		0		0		125	17.1%	156	-31	-19.9%	5	17	-12
	木	96	15.7%	102	-6	-5.9%		0	1	-1	-100.0%	106	14.5%	182	-76	-41.8%	6	18	-12
	金	99	16.2%	132	-33	-25.0%		0	1	-1	-100.0%	115	15.8%	223	-108	-48.4%	11	12	-1
	土	64	10.5%	83	-19	-22.9%	1	25.0%	3	-2	-66.7%	73	10.0%	159	-86	-54.1%	7	7	0
天 候 別	晴	197	32.2%	204	-7	-3.4%	2	50.0%	4	-2	-50.0%	220	30.1%	401	-181	-45.1%	14	35	-21
	曇	201	32.8%	194	7	3.6%	2	50.0%	2	0	0.0%	251	34.4%	405	-154	-38.0%	18	43	-25
	雨	24	3.9%	28	-4	-14.3%		0	2	-2	-100.0%	26	3.6%	124	-98	-79.0%	3	14	-11
	霧		0.0%		0			0	0			0.0%		0				0	
路 面 状 態 別	乾燥	170	27.8%	197	-27	-13.7%	3	75.0%	5	-2	-40.0%	194	26.6%	608	-414	-68.1%	14	59	-45
	湿潤	84	13.7%	115	-31	-27.0%		0	3	-3	-100.0%	101	13.8%	244	-143	-58.6%	9	25	-16
	凍結	175	28.6%	151	24	15.9%	1	25.0%		1		221	30.3%	128	93	72.7%	11	8	3
	積雪	182	29.7%	153	29	19.0%		0	2	-2	-100.0%	212	29.0%	135	77	57.0%	15	8	7
	非舗装	1	0.2%		1			0		0		2	0.3%	3	-1	-33.3%		1	-1

○ 警察署・市町村別の交通事故発生状況

・ 発生地別

令和8年3月末

	発 生 件 数						死 者 数				負 傷 者 数				うち重傷者数		
	本年	構成率	前年	増減数	増減率	本年	前年	増減数	増減率	本年	前年	増減数	増減率	本年	前年	増減数	
合 計	612	100.0%	616	-4	-0.6%	4	10	-6	-60.0%	730	1,118	-388	-34.7%	49	101	-52	
青森	青森市(浪岡除く)	160	26.1%	156	4	2.6%	2	3	-1	-33.3%	182	271	-89	-32.8%	13	26	-13
	平内町	2	0.3%	9	-7	-77.8%			0		2	6	-4	-66.7%	1		1
	七戸町		0.0%		0				0			1	-1	-100.0%		1	-1
	計	162	26.5%	165	-3	-1.8%	2	3	-1	-33.3%	184	278	-94	-33.8%	14	27	-13
青森南	青森市浪岡	15	2.5%	15	0	0.0%			0		17	23	-6	-26.1%			0
弘前	弘前市	66	10.8%	75	-9	-12.0%		1	-1	-100.0%	80	127	-47	-37.0%	1	13	-12
	藤崎町	11	1.8%	7	4	57.1%			0		19	11	8	72.7%			0
	板柳町	1	0.2%	4	-3	-75.0%			0		1	11	-10	-90.9%		2	-2
	西目屋村		0.0%	1	-1	-100.0%			0			1	-1	-100.0%			0
	計	78	12.7%	87	-9	-10.3%	0	1	-1	-100.0%	100	150	-50	-33.3%	1	15	-14
八戸	八戸市	128	20.9%	113	15	13.3%	1	1	0	0.0%	149	236	-87	-36.9%	10	17	-7
	階上町	4	0.7%	3	1	33.3%			0		5	4	1	25.0%	1		1
	計	132	21.6%	116	16	13.8%	1	1	0	0.0%	154	240	-86	-35.8%	11	17	-6
五所川原	五所川原市	18	2.9%	33	-15	-45.5%		1	-1	-100.0%	21	48	-27	-56.3%	1	4	-3
	鶴田町	3	0.5%	7	-4	-57.1%			0		4	9	-5	-55.6%		2	-2
	中泊町	2	0.3%	2	0	0.0%			0		2	7	-5	-71.4%		1	-1
	計	23	3.8%	42	-19	-45.2%	0	1	-1	-100.0%	27	64	-37	-57.8%	1	7	-6
十和田	十和田市	33	5.4%	35	-2	-5.7%	1		1		41	73	-32	-43.8%	1	6	-5
	六戸町	13	2.1%	5	8	160.0%			0		16	14	2	14.3%	4	1	3
	計	46	7.5%	40	6	15.0%	1	0	1		57	87	-30	-34.5%	5	7	-2
三沢	三沢市	37	6.0%	25	12	48.0%			0		48	45	3	6.7%		6	-6
	おいらせ町	15	2.5%	17	-2	-11.8%		1	-1	-100.0%	17	27	-10	-37.0%	3	3	0
	計	52	8.5%	42	10	23.8%	0	1	-1	-100.0%	65	72	-7	-9.7%	3	9	-6
黒石	黒石市	9	1.5%	22	-13	-59.1%		1	-1	-100.0%	9	25	-16	-64.0%		1	-1
	平川市	13	2.1%	12	1	8.3%		1	-1	-100.0%	17	19	-2	-10.5%		1	-1
	大鰐町		0.0%	2	-2	-100.0%			0			6	-6	-100.0%			0
	田舎館村	5	0.8%	5	0	0.0%			0		7	8	-1	-12.5%	1	3	-2
	計	27	4.4%	41	-14	-34.1%	0	2	-2	-100.0%	33	58	-25	-43.1%	1	5	-4
むつ	むつ市	16	2.6%	21	-5	-23.8%			0		19	32	-13	-40.6%	3	2	1
	東通村		0.0%	0	0				0		2	2	-2	-100.0%	2	2	-2
計	16	2.6%	21	-5	-23.8%	0	0	0		19	34	-15	-44.1%	3	4	-1	
野辺地	野辺地町	3	0.5%	3	0	0.0%			0		3	9	-6	-66.7%			0
	横浜町		0.0%	1	-1	-100.0%		1	-1	-100.0%		8	-8	-100.0%			0
	六ヶ所村	8	1.3%	3	5	166.7%			0		11	11	0	0.0%	3	1	2
計	11	1.8%	7	4	57.1%	0	1	-1	-100.0%	14	28	-14	-50.0%	3	1	2	
つがる	つがる市	13	2.1%	6	7	116.7%			0		14	13	1	7.7%	2		2
	三戸町	3	0.5%	3	0	0.0%			0		4	4	0	0.0%	1	1	0
	南部町	6	1.0%	4	2	50.0%			0		6	17	-11	-64.7%	1	2	-1
	田子町	1	0.2%		1				0		1	2	-1	-50.0%	1		1
計	10	1.6%	7	3	42.9%	0	0	0		11	23	-12	-52.2%	3	3	0	
鯨ヶ沢	鯨ヶ沢町	2	0.3%	1	1	100.0%			0		2	1	1	100.0%			0
	深浦町		0.0%	1	-1	-100.0%			0			2	-2	-100.0%			0
	計	2	0.3%	2	0	0.0%	0	0	0		2	3	-1	-33.3%	0	0	0
七戸	七戸町	5	0.8%	9	-4	-44.4%			0		5	15	-10	-66.7%		3	-3
	東北町	9	1.5%	3	6	200.0%			0		16	11	5	45.5%	2		2
	計	14	2.3%	12	2	16.7%	0	0	0		21	26	-5	-19.2%	2	3	-1
外ヶ浜	外ヶ浜町	1	0.2%	1	0	0.0%			0		1	1	0	0.0%			0
	今別町		0.0%		0				0				0				0
	蓬田村		0.0%		0				0				0				0
	計	1	0.2%	1	0	0.0%	0	0	0		1	1	0	0.0%	0	0	0
五戸	五戸町	6	1.0%	7	-1	-14.3%			0		6	12	-6	-50.0%		2	-2
	新郷村		0.0%		0				0				0				0
	計	6	1.0%	7	-1	-14.3%	0	0	0		6	12	-6	-50.0%	0	2	-2
大間	大間町	1	0.2%		1				0		1		1				0
	風間浦村	1	0.2%	1	0	0.0%			0		1		1				0
	佐井村		0.0%		0				0				0				0
	計	2	0.3%	1	1	100.0%	0	0	0		2	0	2		0	0	0
高速隊	2	0.3%	4	-2	-50.0%			0		3	6	-3	-50.0%		1	-1	

本頁は、市町村(高速隊管轄を除く)を基準に集計したため、警察署管轄区域での集計と異なる場合がある。

・ 事故類型別発生状況(人対車両・車両単独)

令和8年3月末

	人対車両														車両単独															
	計			背面通行中			対面通行中			横断中			その他			計			工作物			路外逸脱			転倒			その他		
	発生件数	死者数	負傷者数	発生件数	死者数	負傷者数	発生件数	死者数	負傷者数	発生件数	死者数	負傷者数	発生件数	死者数	負傷者数	発生件数	死者数	負傷者数	発生件数	死者数	負傷者数	発生件数	死者数	負傷者数	発生件数	死者数	負傷者数	発生件数	死者数	負傷者数
合計	83	1	86	3	0	3	8	0	8	40	1	40	32	0	35	15	1	20	11	1	14	0	0	0	0	0	0	4	0	6
青森	23	1	23	1	0	1	2	0	2	7	1	6	13	0	14	3	0	5	2	1	3	0	0	0	0	0	1	0	2	
青森南	0	0	0													0	0	0												
弘前	8	0	8			1		1	6		6	1		1	2	0	3	1		1							1		2	
八戸	23	0	24	2	0	2	1	0	1	13	0	14	8	0	8	3	1	3	2	1	2	0	0	0	0	0	1	0	1	
五所川原	4	0	4	0	0	0	0	0	0	2	0	2	2	0	2	0	0	0	0	0	0	0	0	0	0	0	0	0	0	0
十和田	2	0	2						2		2				1	0	1										1		1	
三沢	2	0	2							1		1	1	0	1	0	0	1	1		1									
黒石	3	0	3	0	0	0	0	0	0	1	0	1	1	0	1	0	0	0	0	0	0	0	0	0	0	0	0	0	0	0
むつ	6	0	6	0	0	0	1	0	1	5	0	5	0	0	0	0	0	0	0	0	0	0	0	0	0	0	0	0	0	0
野辺地	0	0	0	0	0	0	0	0	0	0	0	0	0	0	2	0	2	2	2	0	2	0	0	0	0	0	0	0	0	0
つがる	3	0	3				2		2			1		1	0	0	0													
三戸	1	0	1							1		1			0	0	0													
鯨ヶ沢	0	0	0												0	0	0													
七戸	1	0	1									1		1	0	0	0													
外ヶ浜	0	0	0												0	0	0													
五戸	0	0	0	0	0	0	0	0	0	0	0	0	0	0	0	0	0	0	0	0	0	0	0	0	0	0	0	0	0	0
大間	1	0	1									1		1	0	0	0													
高速隊	0	0	0												0	0	0													

本頁は、市町村(高速隊管轄を除く)を基準に集計したため、警察署管轄区域での集計と異なる場合がある。

・ 道路・昼夜・道路形状別発生状況

令和8年3月末

	道 路 別															昼 夜 別					道 路 形 状 別									
	国 道			県 道			市 町 村 道			高 速 道			自 専 道			そ の 他			昼		夜			交 差 点 (付 近 含 む)			そ の 他			
	発生件数	死者数	負傷者数	発生件数	死者数	負傷者数	発生件数	死者数	負傷者数	発生件数	死者数	負傷者数	発生件数	死者数	負傷者数	発生件数	死者数	負傷者数	発生件数	死者数	負傷者数	発生件数	死者数	負傷者数	発生件数	死者数	負傷者数			
合 計	135	0	160	161	3	205	267	1	312	1	0	2	1	0	1	47	0	50	422	2	496	190	2	234	399	3	472	213	1	258
青森	51		61	22	1	30	77	1	79						10	0	12	110	1	128	50	1	54	108	1	115	52	1	67	
青森南	5		6	8		9	2		2									8		9	7		8	11		12	4	5		
弘前	5		6	27		34	28		34						6	0	6	44		53	22		27	42		53	24	27		
八戸	13		14	28	1	32	75		91						12	0	12	90		105	38	1	44	87	1	103	41	46		
五所川原	9		12	4		4	3		3						2	0	2	11		12	7		9	11		13	7	8		
十和田	6		6	7	1	11	19		23						1	0	1	24	1	27	9		14	23	1	30	10	11		
三沢	2		2	13		16	20		28						2	0	2	28		32	9		16	30		41	7	7		
黒石	2		4	10		12	1		1									9		12	4		5	10		12	3	5		
むつ	9		11	4		4	3		4									10		13	6		6	10		12	6	7		
野辺地	3		3	1		1	4		7									5		6	3		5	2		3	6	8		
つがる	3		3	5		6	4		4						1	0	1	8		9	5		5	9		10	4	4		
三戸	3		3	2		2			2						1	0	1	4		4	2		2	2		2	4	4		
鯨ヶ沢	1		1	1		1			1						0	0	0	1		1	1		1	1		1	1	2		
七戸	0		0	4	0	9	8	0	10						2	0	2	11	0	13	3	0	8	5	0	7	9	0	14	
外ヶ浜	1		1																										1	
五戸	3		3	1		1	2		2									6		6				5		5	1	1		
大間	1		1												1	0	1	1		1			1				1	1		
高速隊									1																			2	3	

本頁は、市町村(高速隊管轄を除く)を基準に集計したため、警察署管轄区域での集計と異なる場合がある。

・ 被害事故の発生状況

令和8年3月末

		計		子 供									高校生			高齢者			歩行者			自転車			自動二輪			一般原付自転車				
		死傷者数	死者数	子 幼			児			小 学 生			中 学 生			死傷者数	死者数	負傷者数	死傷者数	死者数	負傷者数	死傷者数	死者数	負傷者数	死傷者数	死者数	負傷者数	死傷者数	死者数	負傷者数		
				死傷者数	死者数	負傷者数	死傷者数	死者数	負傷者数	死傷者数	死者数	負傷者数	死傷者数	死者数	負傷者数																	
合 計		26	1	25	8	1	7	11	0	11	7	0	7	12	0	12	119	3	116	87	1	86	8	1	7	0	0	0	3	0	3	
青森	青森市(浪岡除く)	5	1	4	3	1	2	1	0	1	1	0	1	5	0	5	17	1	16	23	1	22	2	1	1	0	0	0	3	0	3	
	平内町	0	0	0																1		1										
	七戸町	0	0	0																												
	計	5	1	4	3	1	2	1	0	1	1	0	1	5	0	5	17	1	16	24	1	23	2	1	1	0	0	0	0	0	0	
青森南	青森市浪岡	0	0	0																												
	弘前市	2	0	2			2		2							9		9	8		8	1		1								
	藤崎町	1	0	1			1		1				1		1	2		2														
	板柳町	0	0	0																												
	西目屋村	0	0	0																												
	計	3	0	3	0	0	3	0	3	0	0	0	1	11	0	11	8	0	8	1	0	1	0	1	0	0	0	0	0	0	0	0
八戸	八戸市	4	0	4	1		1		1	2		2	2	2	2	32	1	31	24		24	2		2					1		1	
	階上町	0	0	0												3		3	1		1											
	計	4	0	4	1	0	1	1	0	1	2	0	2	2	0	2	35	1	34	25	0	25	2	0	2	0	0	0	0	1	0	1
五所川原	五所川原市	1	0	1								1				1		1	4		4											
	鶴田町	0	0	0												1		1														
	中泊町	0	0	0																												
計	1	0	1	0	0	0	0	0	0	1	0	1	0	0	0	2	0	2	4	0	4	0	0	0	0	0	0	0	0	0	0	0
十和田	十和田市	1	0	1			1		1							8	1	7	3		3								1		1	
	六戸町	0	0	0												9		9														
	計	1	0	1	0	0	0	1	0	1	0	0	0	0	0	17	1	16	3	0	3	0	0	0	0	0	0	0	0	1	0	1
三沢	三沢市	5	0	5	2		2		2	1		1				7		7	1		1	1		1								
	おいらせ町	0	0	0												4		4	2		2											
	計	5	0	5	2	0	2	2	0	2	1	0	1	0	0	11	0	11	3	0	3	1	0	1	0	0	0	0	0	0	0	0
黒石	黒石市	1	0	1			1		1										3		3	1		1								
	平川市	1	0	1						1									3		3											
	大鰐町	0	0	0																												
	田舎館村	0	0	0															1		1											
	計	2	0	2	0	0	0	1	0	1	1	0	1	0	0	4	0	4	3	0	3	1	0	1	0	0	0	0	0	0	0	0
むつ	むつ市	2	0	2	1		1			1		1	1		1	4		4	6		6											
	東通村	0	0	0																												
	計	2	0	2	1	0	1	0	0	1	0	1	1	0	1	4	0	4	6	0	6	0	0	0	0	0	0	0	0	0	0	0
野辺地	野辺地町	0	0	0															1		1											
	横浜町	0	0	0																												
	六ヶ所村	0	0	0															1		1											
計	0	0	0	0	0	0	0	0	0	0	0	0	0	0	0	0	0	1	0	1	0	0	0	0	0	0	0	0	0	0	0	
つがる	つがる市	0	0	0												7		7	3		3											
三戸	三戸町	0	0	0									1		1																	
	南部町	0	0	0												2		2	1		1											
	田子町	0	0	0												1		1	1		1											
	計	0	0	0	0	0	0	0	0	0	0	0	0	1	0	1	3	0	3	2	0	2	0	0	0	0	0	0	0	1	0	1
鯨ヶ沢	鯨ヶ沢町	0	0	0												1		1														
	深浦町	0	0	0																												
	計	0	0	0	0	0	0	0	0	0	0	0	0	0	0	0	1	0	1	0	0	0	0	0	0	0	0	0	0	0	0	0
七戸	七戸町	0	0	0												1		1	1		1											
	東北町	3	0	3	1		1	2		2		2	2		2	3		3	4		4	1		1								
	計	3	0	3	1	0	1	2	0	2	0	0	2	2	0	2	4	0	4	5	0	5	1	0	1	0	0	0	0	0	0	0
外ヶ浜	外ヶ浜町	0	0	0																												
	今別町	0	0	0																												
	蓬田村	0	0	0																												
計	0	0	0	0	0	0	0	0	0	0	0	0	0	0	0	0	0	0	0	0	0	0	0	0	0	0	0	0	0	0	0	
五戸	五戸町	0	0	0																												
	新郷村	0	0	0																												
	計	0	0	0	0	0	0	0	0	0	0	0	0	0	0	0	0	0	0	0	0	0	0	0	0	0	0	0	0	0	0	0
大間	大間町	0	0	0															1		1											
	風間浦村	0	0	0															1		1											
	佐井村	0	0	0																												
計	0	0	0	0	0	0	0	0	0	0	0	0	0	0	0	0	0	2	0	1	0	0	0	0	0	0	0	0	0	0	0	
高速隊		0	0	0																												

本頁は、市町村(